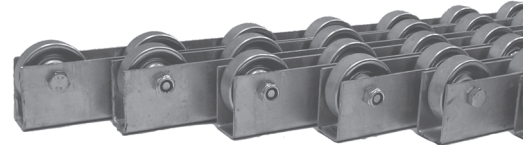
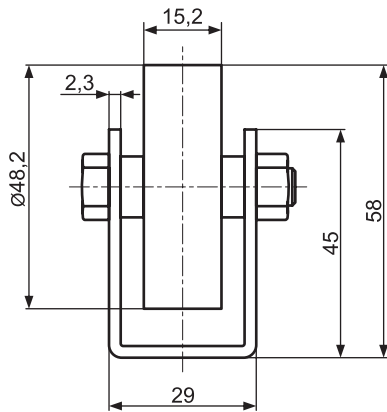


Szyna rolkowa - PR

Roll conveyer - PR

Materiał/Material: Szyna ze stali ocynkowanej / Rail, galvanized steel
 Rolki ze stali ocynkowanej, łożyskowe / Roll, galvanized steel and bearing

Zastosowanie: Podawanie, transport blach w liniach wykrawających
Application: Feeding, sheet transport in punching line



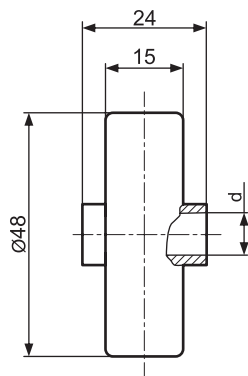
Nr katalogowy Item no.	Długość Length	Max. obciążenie(kg) Max load	Rozstaw rolek Roll spacing
PR - 2060	2000	30	60
PR - 2080	2000	30	80

* - istnieje możliwość wykonania rozstawu wg specyfikacji klienta
 spacing can be made to customer specification

Rolka - PT, PV

Roll - PT, PV

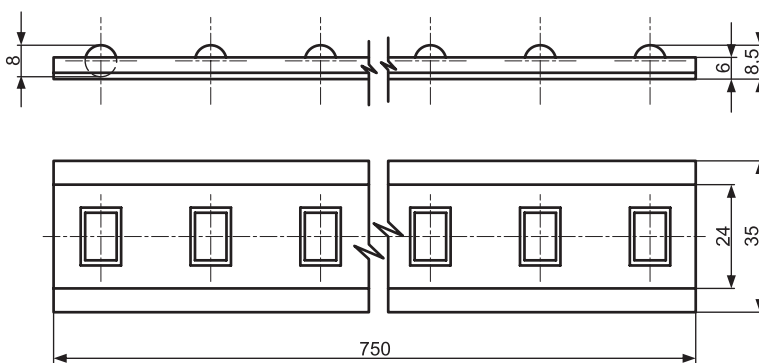
Materiał/Material: Stal ocynkowana / Galvanized steel
 Łożysko kulkowe / Ball bearing



Nr katalogowy Item no.	d
PV - 4815	6,1
PT - 4815	8,1

Listwa transportowa - CRU

Transport fence - CRU



Nr katalogowy Item no.
CRU - 35750